

モールド ショット・カウンター

PROGRESSIVE COMPONENTS U. S. A

Monitor Mold Use With The CounterView



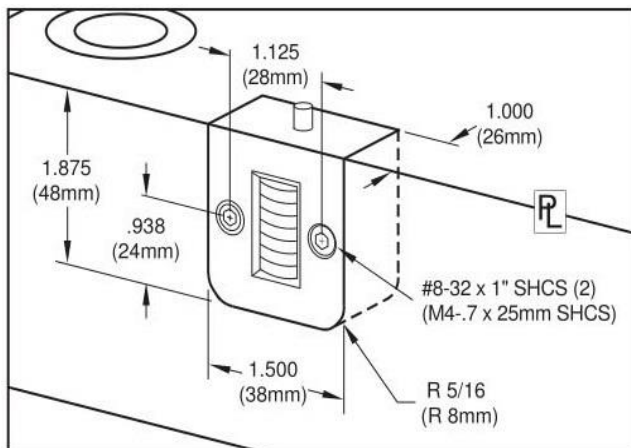
CVPL-200

金型のショット数をカウント！
1000万ショットまで可能

金型のタコメータ！

- ・ 金型の管理をショット数で行います
- ・ メンテナンスの時期を特定することが可能！
- ・ 本製品は金型に取り付けて金型のショット数を記録、金型及び金型部品管理を行うものです。

<仕様>



- ・ 本体サイズ 25mm × 47.5mm × 38.5
- ・ 本体重量 42g
- ・ 最大カウント数 1000万ショット
- ・ 耐熱温度 120°C
- ・ 水滴程度の耐水、耐錆処理済み

- *電気配線不要
- *メカニカル機構

<特徴>

それぞれの金型に直接取り付け、ダイレクトにショット数をモニタします。
カウントされたショット数を途中で戻すことはできません。
1000万ショットで0に戻り1から再カウントします。
自動車の走行距離のように、金型の稼働ショット数をモニタ出来ます。

No	仕様
CVPL-200	パーティングライン（外側）に埋め込む

販売元:株式会社 エムアンドエム

〒226-0021 神奈川県横浜市緑区北八朔町1914-10

TEL045-938-4373 FAX045-938-4375

Email mandm-ksk@tenor.ocn.jp <https://mandm-goldengrease.com>